

MIDIENDO NUESTRA HUELLA DE CARBONO

Adoptamos un enfoque de ciclo de vida completo para determinar la huella de carbono de nuestros productos. Es un proceso que implica trabajar con muchos participantes, como agricultores,

proveedores de logística y consumidores. Para lograr cero emisiones de Gases de Efecto Invernadero (GEI) para 2025 necesitamos actuar en toda nuestra cadena de valor.

Emisiones de productos desde la granja a la mesa

FASES INICIALES

FASES FINALES

Proveedores de Nestlé

Operaciones de Nestlé

Clientes, consumidores y final de vida



Agricultura

Abasteciéndonos de ingredientes de alta calidad de proveedores, cooperativas y directamente de los agricultores.

Proveedores de materia prima

Abasteciéndonos de materia prima e ingredientes transportándolos a Nestlé.

Fabricación

Producción de productos.

Embalaje

Empaquetando nuestros productos fabricados.

Logística

Almacenando y entregando nuestros productos alrededor del mundo.

Venta y canales del negocio

Ofreciendo y vendiendo productos a los compradores en tiendas.

Consumidores

Nuestros consumidores disfrutando los productos Nestlé en donde se encuentren.

Fin de vida

Para los productos y empaques.

NUESTRAS EMISIONES TOTALES POR ALCANCE

Emisiones de nuestras operaciones directas, conocidas como Alcance 1 y Alcance 2, representaron sólo el 5% de nuestras emisiones de GEI. La gran mayoría de nuestras emisiones de GEI (95%) provienen de actividades en nuestra cadena de suministro. Como resultado, ahí es donde concentramos la mayor parte de nuestros esfuerzos.



Emisiones totales de GEI de Nestlé por Alcance

millones de toneladas de CO₂e, en 2018

Alcance 1

Emitido directamente **3.3** **3.0%**
de fuentes que poseemos o controlamos, como el sitio de producción (carbón, gas natural, combustible para vehículos de empresa).

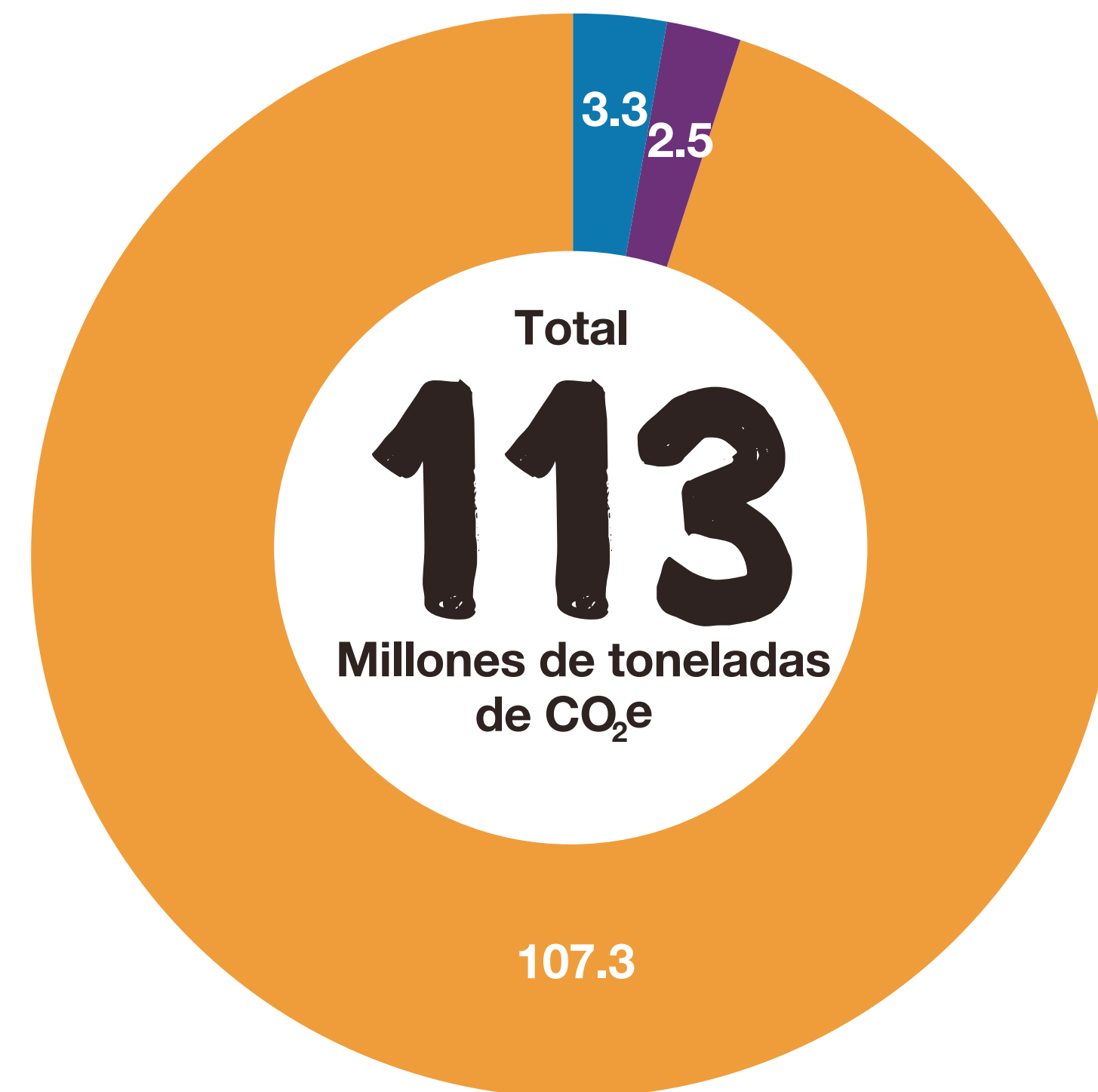
Alcance 2

Emitido indirectamente **2.5** **2.2%**
desde la generación de energía comprada como la electricidad y la red de calefacción/refrigeración.

Alcance 3

Todas las demás emisiones indirectas **107.3** **94.8%**
en nuestra cadena de valor, tanto en las fases iniciales como finales, tales como el abastecimiento y el uso de los productos vendidos.

La cifras fueron redondeadas.




EMISIONES CUBIERTAS POR NUESTRA PROMESA

El progreso hacia la neutralidad se medirá frente a nuestras emisiones de GEI de 2018. Calculamos esta base y definimos nuestra huella en asociación con South Pole, un consultor externo.

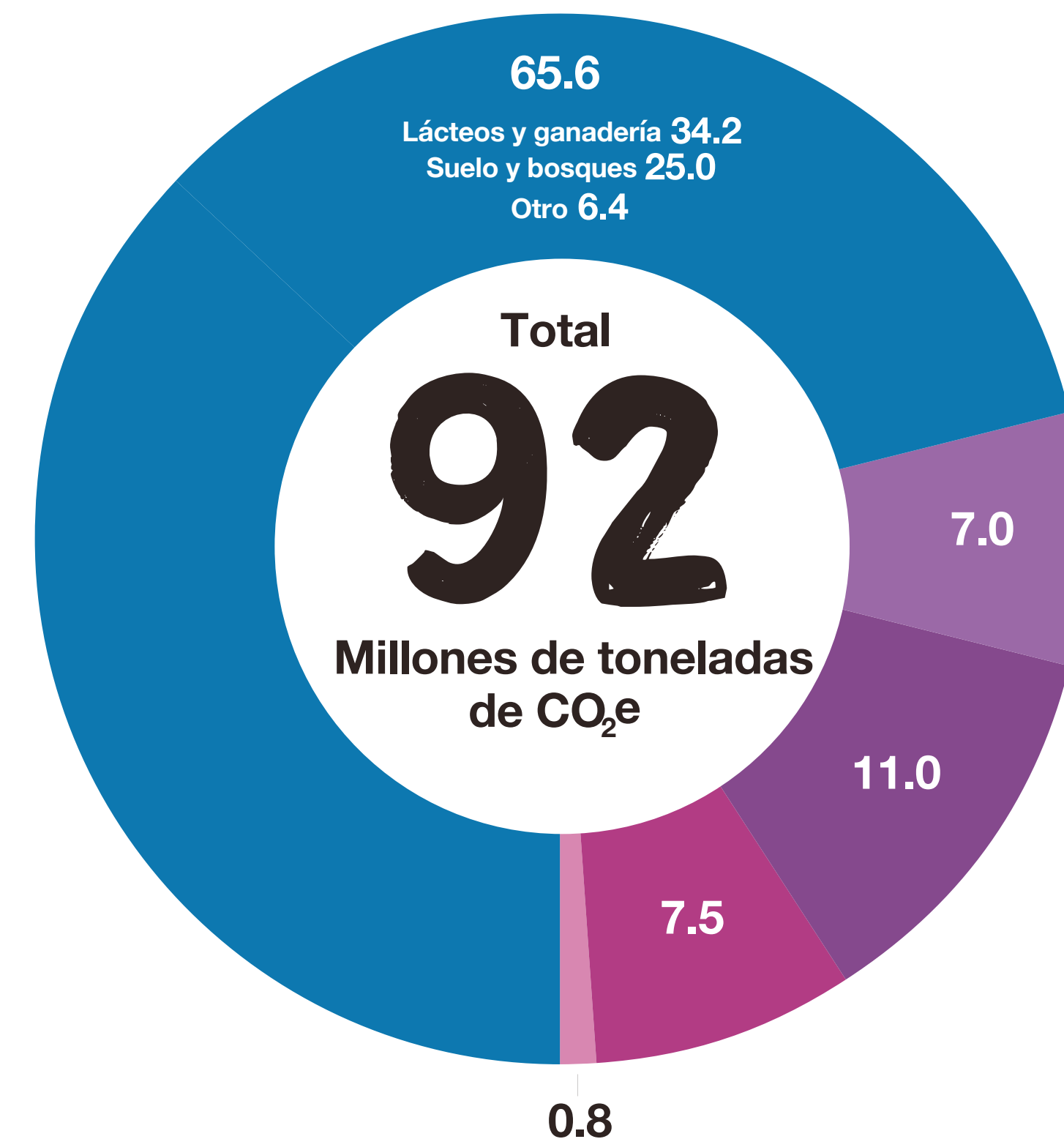
Al establecer nuestros objetivos, hemos seguido los criterios de la iniciativa Science Based Targets (SBTi). Estos proporcionan un camino claramente definido para conectar un crecimiento sostenido en el futuro con una reducción en las emisiones de GEI. Como nuestras emisiones de Alcance 3 representan el 95% de esta huella, estamos abordando más del 80% de estas. El SBTi aprobó nuestros objetivos en noviembre del 2020.

Estos datos son nuestro punto de partida. A medida que mejoramos nuestra capacidad para identificar y medir las emisiones, así como usar mejor los datos que han sido divulgados por nuestros proveedores y otros, nuestro seguimiento mejorará. Tenemos la intención de compartir también nuestra metodología basada en la ciencia para calcular emisiones de GEI para ayudar a impulsar nuevas fronteras en la transparencia de los datos climáticos para la industria alimentaria e industria de las bebidas.

Emisiones de GEI dentro del alcance de Nestlé por operación (92 de 113) millones de toneladas de CO₂e, en 2018

Alcance 3			
	Abasteciendo nuestros ingredientes	65.6	71.4%
Alcance 1, 2 & 3			
	Fabricando nuestros productos	7.0	7.7%
Alcance 3			
	Empaquetando nuestros productos	11.0	11.9%
Alcance 3			
	Gerenciando logística	7.5	8.2%
Alcance 3			
	Viajes y empleados viajando	0.8	0.8%

La cifras fueron redondeadas. Estos proporcionan un camino claramente definido para conectar un crecimiento sostenido en el futuro con una reducción en las emisiones de GEI.



Como empresa que emprendió el viaje cero emisiones, siguiendo las pautas de SBTi por ahora hemos excluido las siguientes de nuestro compromiso cero emisiones:

Alcance 3
Uso del consumidor de productos vendidos
12.7 millones de toneladas de CO₂e

Alcance 3
Servicios comprados, activos arrendados, bienes capitales e inversiones
8.6 millones de toneladas de CO₂e